

Инструкция пользователя

HQ – 3001

Технические характеристики:

- Интерфейс USB 2.0, скорость передачи до 480Mbit / с.
- Разрешение изображения 720 × 576 до 25 кадров / с.
- Автоматическая яркость, баланс белого, насыщенность цвета и контраста, передовые функции управления цифровым видео.
- Встроенный светодиод.
- Отношение сигнал / шум > 48dB.
- Рабочий ток < 200 мА
- Температура хранения - 20 ° С до + 60 ° С.
- Рабочая температура 0 ° С до + 40 ° С.
- Вес 180г

Спецификация:

- 1/4" CMOS матрица
- Разрешение изображения: 176*144, 352*288, 720*576, 1440*1152
- Отношение сигнал/шум: >48 Дб

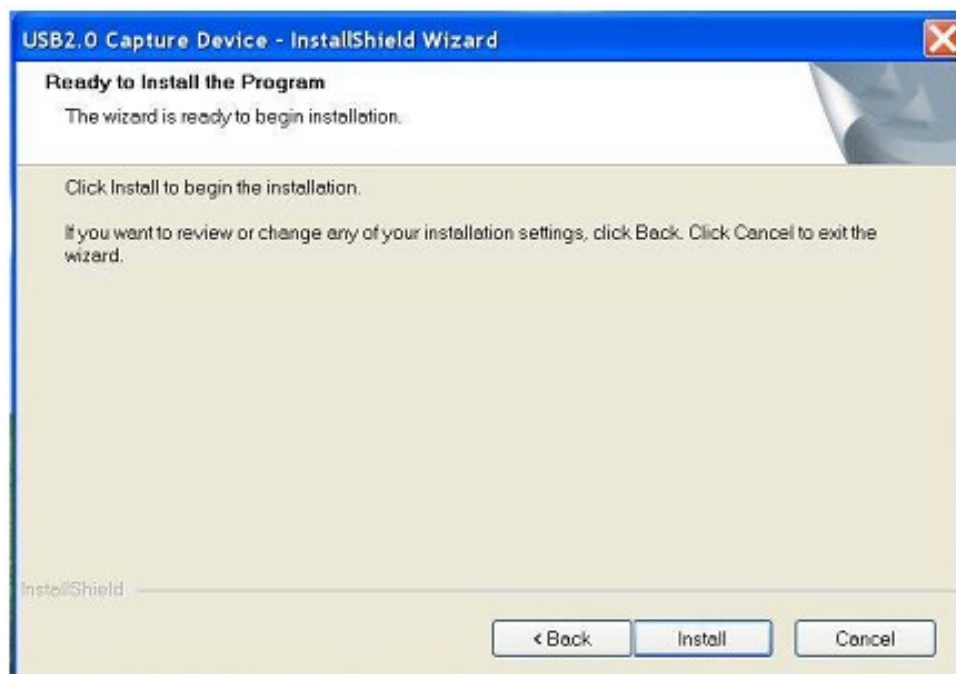
- Линза: F1.8-f7.85
- Спектр фокусировки: от 88 мм до бесконечности
- Угол обзора: 50гр.
- Рабочий ток: <200 мА
- Рабочая температура: от 0 до +40 гр.
- Вес: 180г.

Системные требования:

- Скорость процессора: 1.8GHZ или выше
- ОЗУ: 256 Мб памяти или более
- Жесткий диск от 10GB
- Операционная система: Win2000, WinXP
- USB2.0 порт
- 64bit видеокарта.

Установка драйвера:

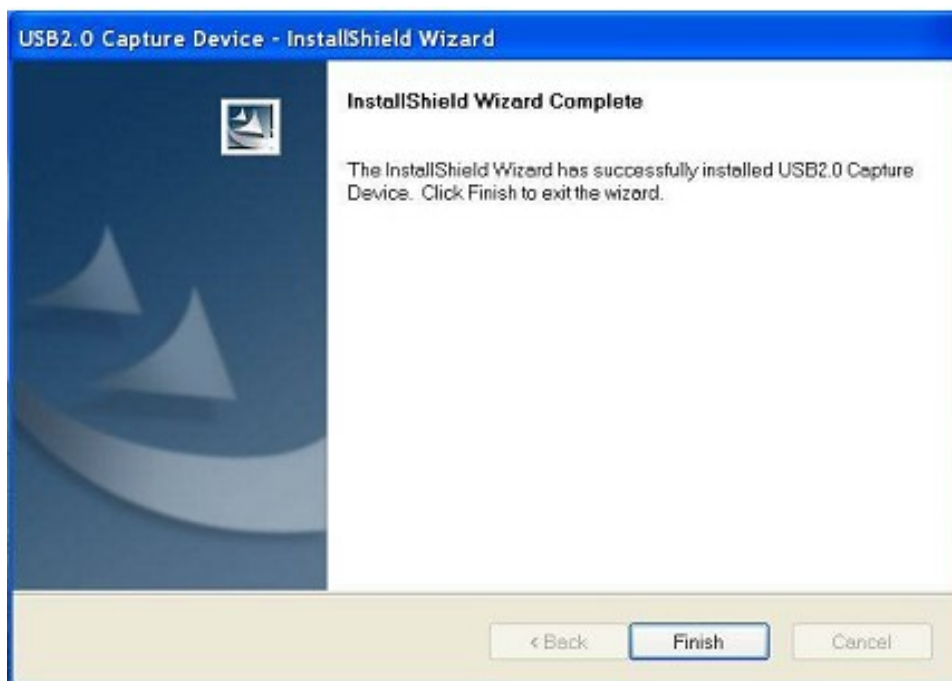
Перед установкой драйвера устройства отключите регистратор от компьютера.
Откройте папку STK 1160 Driver и запустите «Setup.exe», для начала процесса установки:



Нажмите «Install».



Нажмите «Continue Anyway».



Нажмите «Finish», в всплывающем окне нажмите «OK», после чего подключите устройство к компьютеру.



Подождите, пока ваш компьютер определит устройство.



В данном окне выберите «No, not this time», затем нажмите «Next».



Нажмите «Next».

Далее нажмите «Continue Anyway»



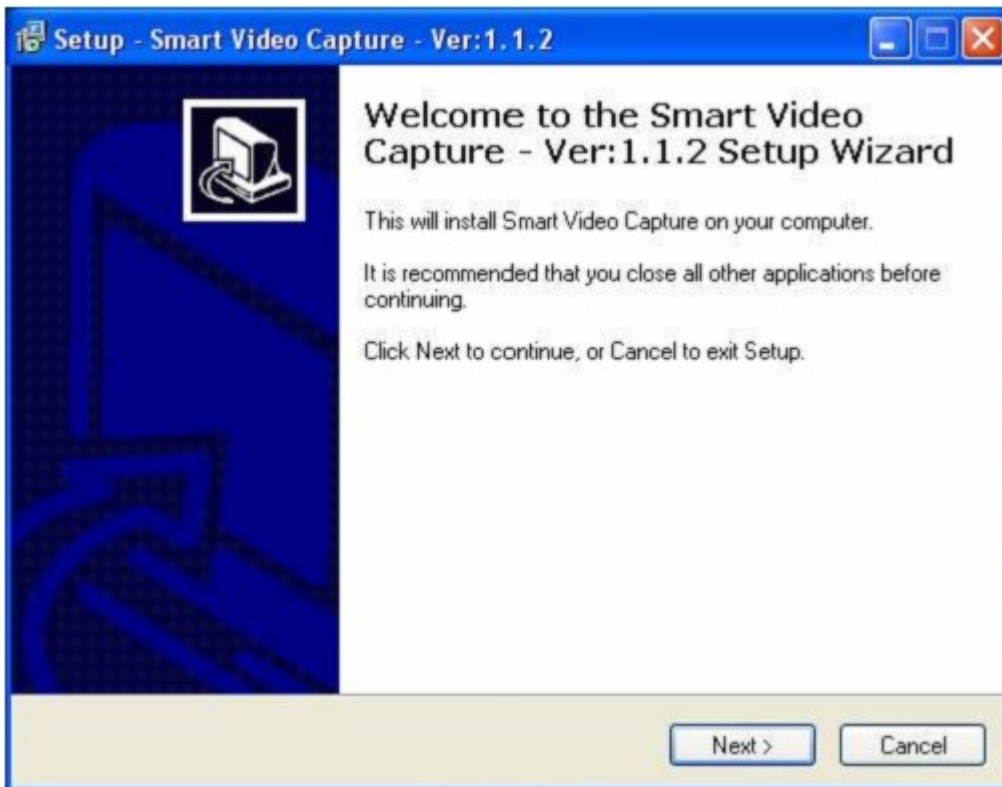
Нажмите «Finish». Компьютер уведомит вас, что новое оборудование успешно установлено.

Установка ПО:

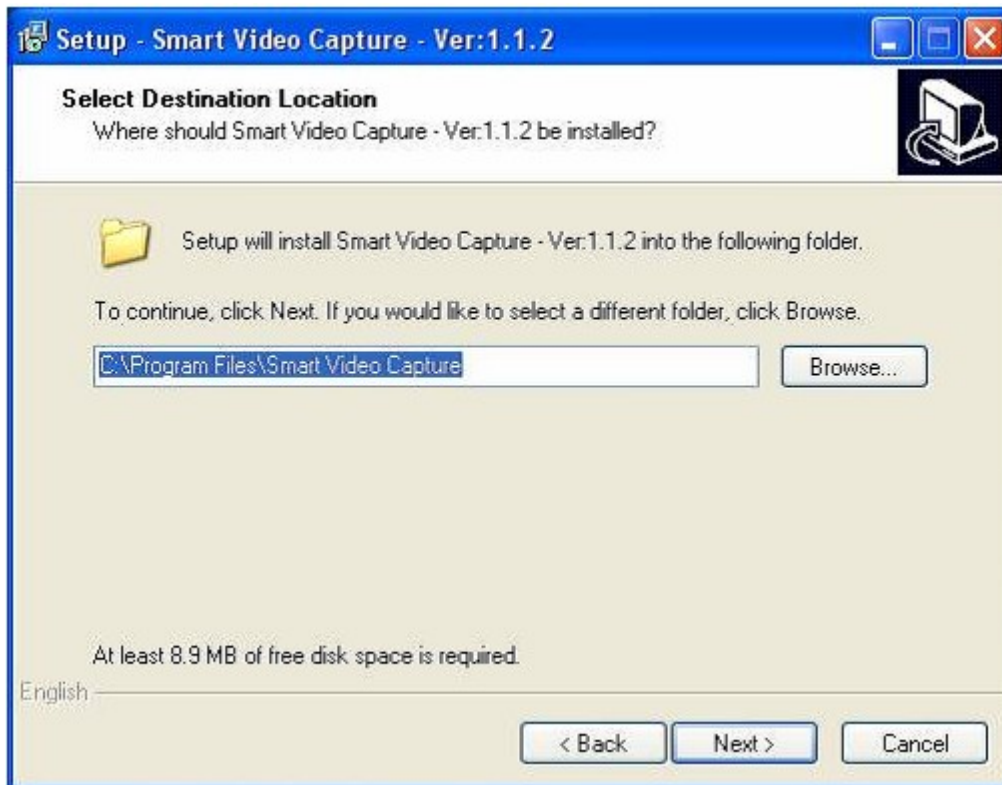
Откройте папку «601_Setup», запустите «Setup.exe».



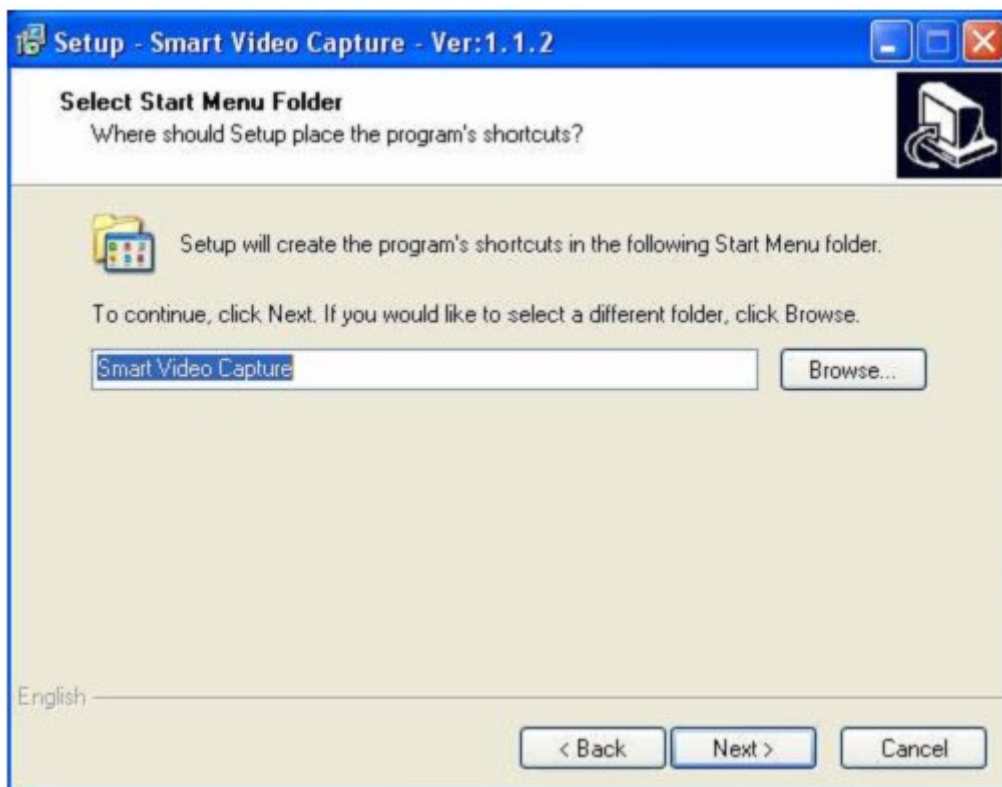
Выберите язык и нажмите «OK»:

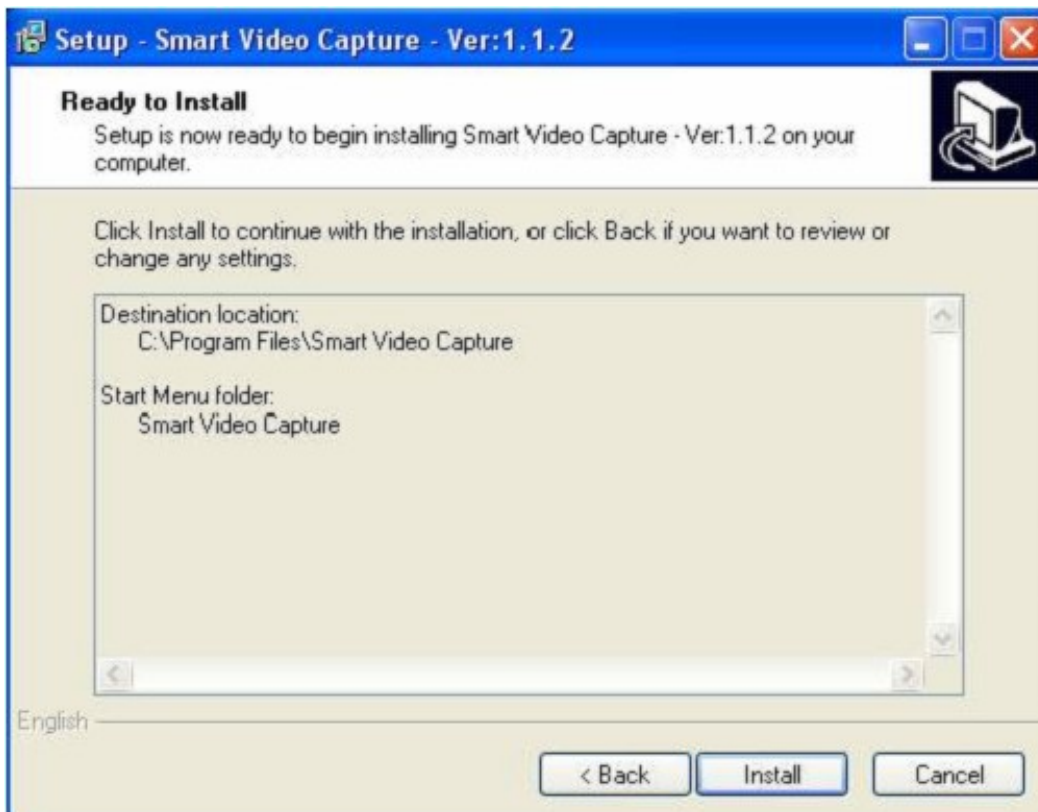


Нажмите «Next»



Выберите путь установки программы и нажмите «Next»



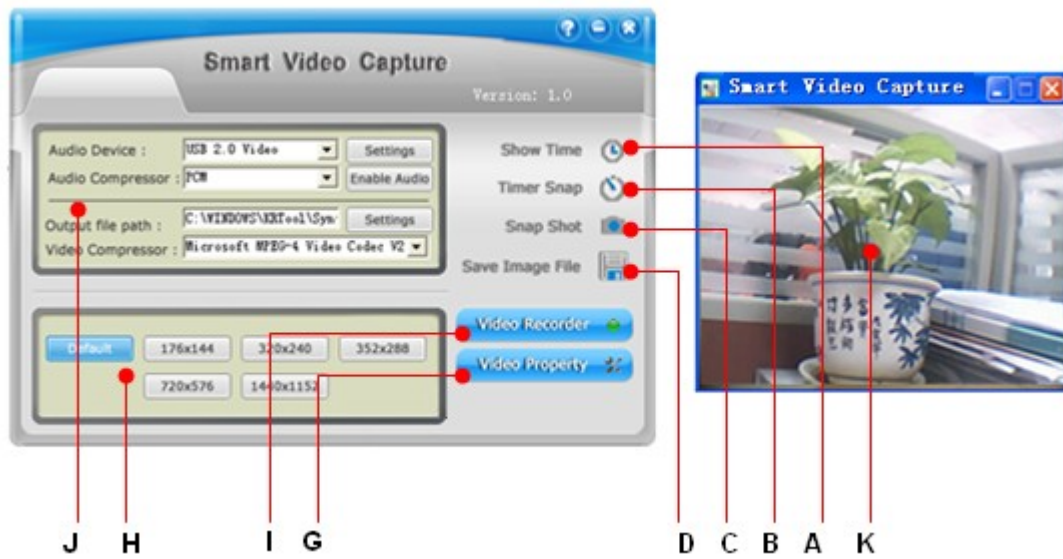


Нажмите «Install»



Нажмите «Finish»

Использование ПО регистратора:



- A) Время и дата
- B) Захват и сохранения изображения по истечению 5 сек.
- C) Захват и сохранение изображения
- D) Сохранение файла
- E) О программе
- G) Дополнительные настройки аудио и изображения.
- H) Разрешение видео
- I) Запись – установка/отключение записи
- J) Настройки записи
- K) Окно просмотра